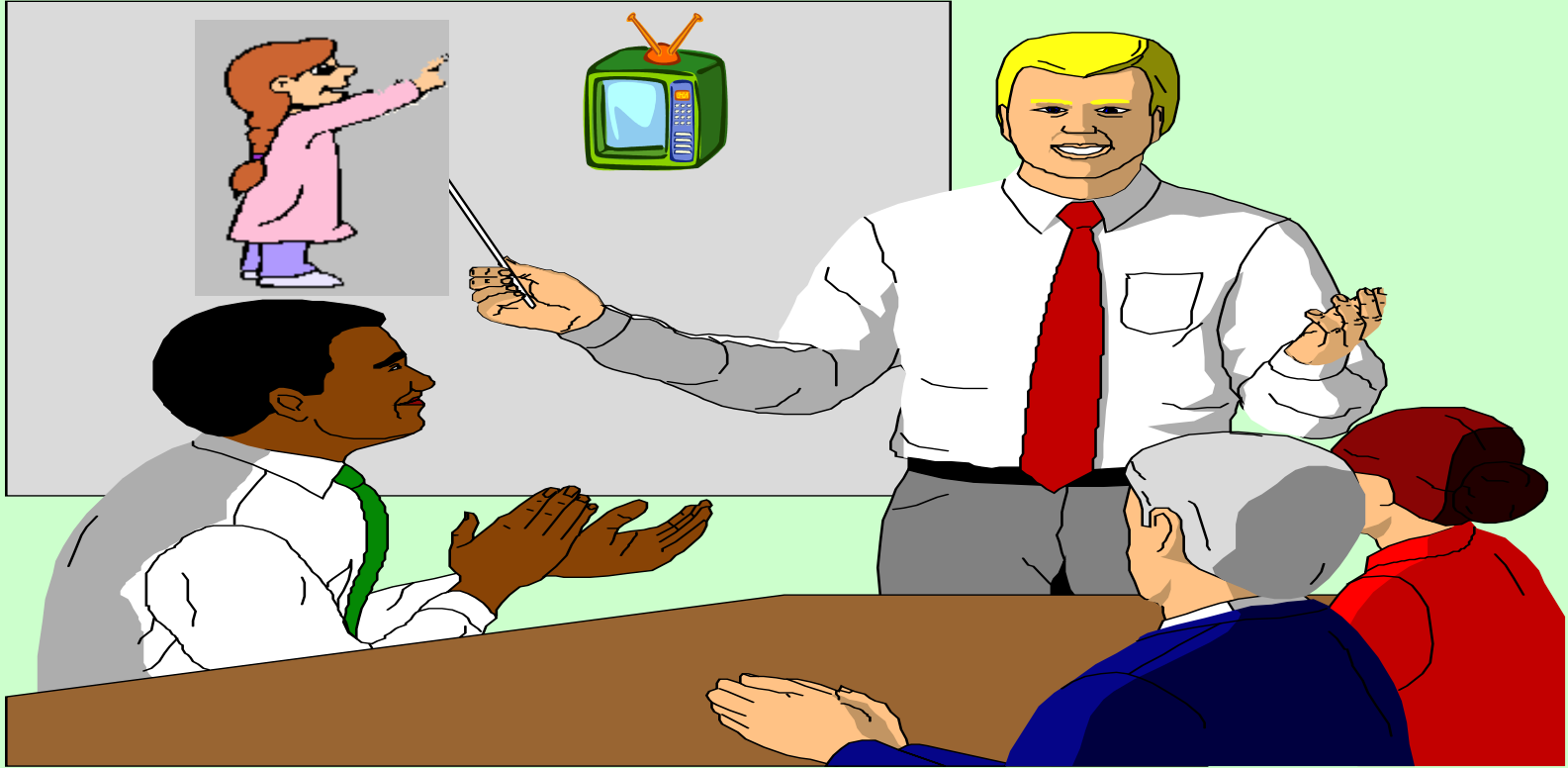


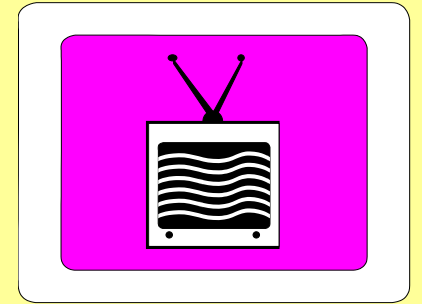
TV ve ÇOCUK



Hazırlayan
Esra Çakmak

İÇERİK

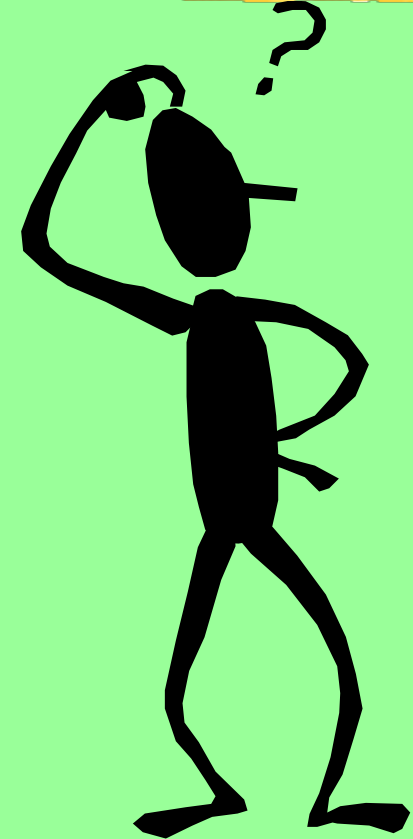
- **TV'nin temel işlevi.**
- TV'nin çocuk üzerindeki etkileri.
- **Olumlu TV alışkanlığı.**
- Sonuç ve öneriler.



TELEVİZYON İZLEME SÜRESİ

TV ve ÇOCUK

- Türkiye'de günde 3 saat 36 dakika.
- Yılda 1095 saat- 45 gün.
- 70 yılda ortalama 9 yıl.
- 15 milyon insan günde 5 saat tv izlemektedir.
- Çocuklar 14 yaşına kadar 11000 cinayet-18000 cinsel taciz ve saldırı izlemektedir.



TELEVİZYONUN TEMEL İŞLEVİ

➔ Bilgilendirmek.

➔ Haber vermek.

➔ **Eğlendirmek.**

➔ **Mal ve hizmet tanıtmak.**



TÜKETİM TOPLUMU BİREYİ OLMALARI ÜZERİNE ETKİLERİ

**Reklamlar çocukların
beyinlerine;**

→ Tüketim arzusu.

→ Marka istekleri
aşılacaktır.



CİNSEL KİMLİĞİN OLUŞMASI VE KARŞI CİNSLE OLAN İLİŞKİLERİ

Çizgi film ve programlarda çizilen erkek ve kadın portresi;

- ★ Erkekler; kavgacı, saldırgan, kurtarıcı, evin geçimini sağlayan...
- ★ Kızlar; zayıf, pasif, sessiz, sakin, erkekten yardım isteyen...

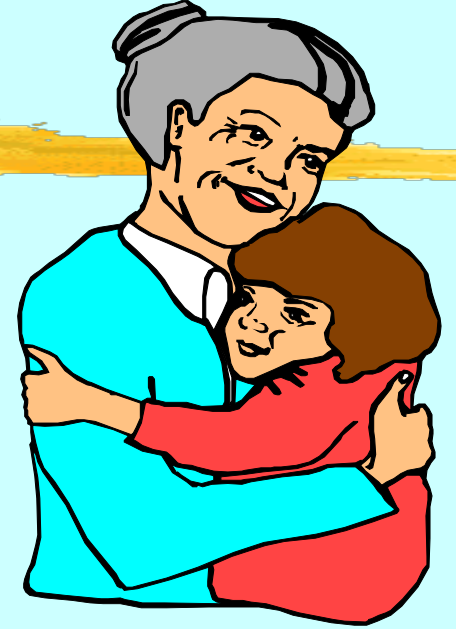


TÜM BUNLAR ÇOCUKLARA MODEL OLUŞTURMAKTADIR.

ANNE İLE İLİŞKİSİ ÜZERİNE ETKİSİ

TV programlarına göre
İdeal anne;

- ✿ Evin tüm işlerini yapan.
- ✿ Babaya ve çocuklara hizmet eden.
- ✿ Onların her dediğini yerine getiren.
- ✿ Reklamlardaki ürünleri alan ve kullanan.



BABA İLE İLİŞKİSİ ÜZERİNE ETKİSİ

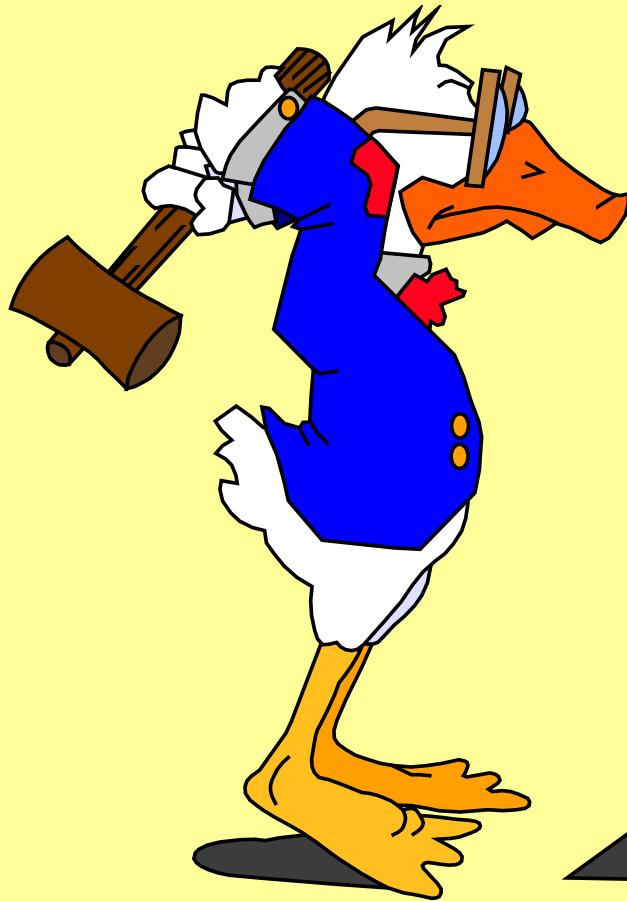
TV ve ÇOCUK

TV programlarına göre ideal baba;

- ☞ Çalışır,para kazanır.
- ☞ Evin ihtiyacını giderir.
- ☞ Evde ayaklarını uzatır
TV seyrederek,emir verir.
- ☞ Tüm işleri hanımından bekler.
- ☞ Ailenin güven ve namusundan sorumlu.



ŞİDDET EĞİLİMLERİNE ETKİSİ



ŞİDDET EĞİLİMLERİNE ETKİSİ

TV ve ÇOCUK

- Şiddet her yerde;Haber,film,çizgi film,dizilerde.
- Tv'deki şiddet görüntüleri,şiddete başvurmada ikinci sırada.
- Çocuğun şiddete başvurmada;bulunduğu aile ortamı,çevre ve eğitime bağlıdır.
- Bu tip programlar suçun nasıl işleneceğini tekniğini öğretiyor.
- Tv şiddet eğilimlerini ortaya çıkartmakta ve kışkırtmaktadır.

ÇİZGİ FLİMLER

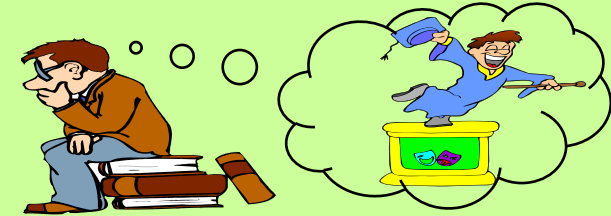
TV ve ÇOCUK

- ☛ Yabancı çizgi filimler;
Süpermen, pokemon, dijimon, He-
man, Ninjakaplumbağalar, Voltran
, She Ra ,She Ra He-man vb.
- ☛ Şiddet, hırs, olağanüstülük, rekabet, olumsuz duygular aşılır.
- ☛ Yerli çizgi filmler yok denecek kadar az.



OKUMAYA, DÜŞÜNMEYE VE BAŞARIYA ETKİSİ

- ➡ TV konsantrasyonu bozar.
- ➡ Beyni tembelleştirir, pasifize eder.
- ➡ TV tek yönlü bir araç olup; çocuk soru soramamakta, açıklama isteyememekte ve itiraz edememekte.
- ➡ Beyni en çok geliştiren; okumak, düşünmek ve yorum yapmaktır.



KÜLTÜREL YABANCILAŞMAYA ETKİSİ

HELP!

Çizgi filmlerin çoğunluğu
dış kaynaklı olup;



- ❖ Çocuklar kendi öz kültürüyle değil başka ülkelerin ürettikleri kahramanlar ve farklı değerlerin işlendiği programlarla büyümektedir.

DİLDEKİ YOZLAŞMA VE İLETİŞİM BECERİLERİNE ETKİSİ

- Kullanılan sözcük sayısının azlığı.
- Kendi ana dilinin yozlaşması.
- Argo kelimeleri kullanılması.



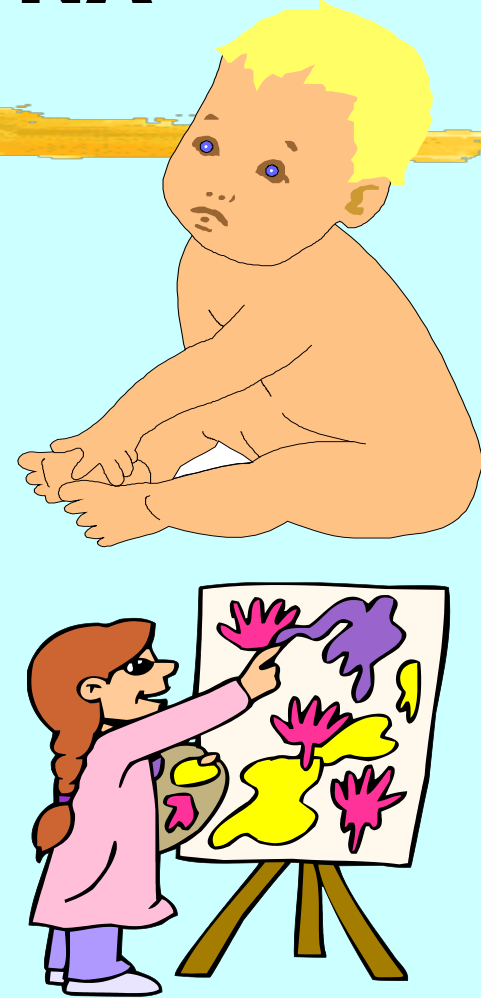
KENDİ KİMLİKLERİNİN BAĞIMSIZ VE ÖZGÜN BİR BİÇİMDE OLUŞMASINA ETKİSİ

- ☹ Çocuklar kendini izlediği programlardaki kişilerin, karakterlerin yerine koymakta.
- ☹ Çocuk kendi bilinci, çalışması yada yetenekleri değil tamamen farklı etkilenmelerle büyüyünce "O" (o her neyse) olmak istemektedir.



ÇOCUĞUN YİTİRİLİŞİ VE MASUMİYETİNİN YOK OLUŞUNA ETKİSİ

- ☛ Giysileri,tavırları,oyunları deęişen çocuklar.
- ☛ TV'den önce ana okullarında çocukların yapmış olduęu resimler daha çocuksu ve barışçı iken günümüzde yok edici robotlar, arabalar ve şiddet içeriklidir.



TOLUMSAL OLARAK -|- YAPMAMIZ GEREKENLER

- ☛ Sadece çocuklara yönelik tv kanalının kurulması.
- ☛ Haberlerde şiddet içeren görüntülerin kaldırılması.
- ☛ Şiddet içeren programların
- ☛ Kaldırılması veya geç saate konulması.

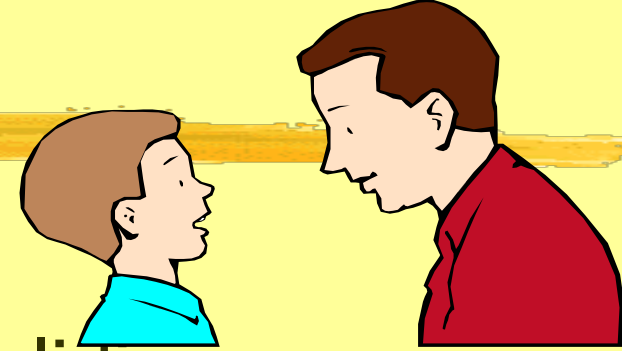
TOLUMSAL OLARAK YAPMAMIZ GEREKENLER

-II-

- ☛ Çocuklara örnek olabilecek yerli dizi ve çizgi filmlerin gösterilmesi.
- ☛ Çocuk programlarının ve çizgi dizilerin sürelerinin artırılması ve aralıklarla gösterilmesi.
- ☛ Çocuk dizilerindeki argo sözcüklerin kaldırılması.
- ☛ RTÜK'e baskı ve şikayet etmek.

ANNE BABALARA -I-

ÖNERİLER



- TV programları izlenerek hangi programın izleneceği tespit edilmelidir.
- Çocuğun yaşına uygun program izletilmeli.
- Çocuğun TV'de geçireceği süre en fazla 1-2 saat olmalıdır.
- TV dışında aktiviteler bulmalı. Oyun;gezi v.b
- Reklamlarda görüp istediklerini neden alamayacağı anlatmalı.

ANNE BABALARA ÖNERİLER

-II-



- ☛ Anne,baba TV'yi çocukla birlikte izlemeli.
- ☛ Anne,baba TV dışında kitap okuma,konuşma,spor gibi konularda örnek olmalı.
- ☛ TV ortak seyredilen bir odaya konmalı.
- ☛ TV çocuğa ödül veya ceza olarak kullanılmamalı.
- ☛ TV seyretme konusunda anne,baba fikir birliği yapmalı.

Siz televizyonu
değil
televizyon sizi
izlesin

